

体色 后头和前胸背板背面棕黄色，前胸背板侧叶密具深棕色点；CuA脉和后缘之间的区域密具深棕色点，CuA脉和R脉之间的翅室均具棕色点，且越靠近端部的翅室所具点越密集；尾须端尖棕色。

量度 (mm) 体长：♂ 19.0，♀ 20.0；前胸背板长：♂ 4.0，♀ 3.5；前复翅长：♂ 25.5，♀ 24.5；前复翅最宽：♂ 4.0，♀ 4.5；后翅长：♂ 26.5，♀ 27.0；前足腿节长：♂ 7.5，♀ 7.0；中足腿节长：♂ 8.5，♀ 8.5；后足腿节长：♂ 20.0，♀ 18.5；产卵器长：7.5。

观察标本 1♂，1♀，云南兰坪，1983.IX.21-22，梁醒财采 (IKCAS)。

分布 云南 (兰坪)。

讨论 该种与同属其他种区别在于翅短和雄性下生殖板深裂成2片状裂叶。该种雌性下生殖板类似于 *E. nautica*，与后者区别在于雄性摩擦发音音锉及其他结构。

(178) 异舰掩耳螽 *Elimaea (Elimaea) paranautica* Liu, 2011 (图 224)

Elimaea (Elimaea) paranautica Liu, 2011. In: Liu et Liu, 2011. Zootaxa, 3020: 12 (Holotype, M, origi. descrip.; type locality: China, Guangxi, Longzhou, Xiangshui, Changzheng; type depository: IZCAS, Beijing).

特征记述 雄性 复眼卵球形。后头平，头顶角锥形，不弯向颜面，背面明显具沟，与钝的额顶角不接触，宽度明显小于触角基节宽。前胸背板斜向上，背面光滑，纵中线不完整，仅存在于后部 1/3；横中沟“V”形，位于前胸背板中部；具肩凹，稍钝；前胸背板侧叶前缘直，腹缘直，微斜向下，后缘稍钝，后角钝，长稍大于高。前后翅发育完全，后翅长于前复翅，前复翅长超过后足腿节的端部。前复翅具规则的平行横脉，C脉不明显；Sc脉和R脉相接触，近端部前分开；Rs脉从R脉基部 1/4 处分出，在中部之后具4分叉，Rs脉之后还具2径分支；前缘微弧形，后缘直，翅端圆。摩擦发音区具该族典型特征，左前复翅除具明显的摩擦发音脉外，在近端部还具1小的横脉。前足基节不具刺，各足腿节腹面均具刺，各足腿节膝叶均具2尖刺；前足胫节背面具沟，除端刺外，在听器背面外缘具1刺；中足和后足胫节背面均具沟和刺。前腿节腹面内缘具7刺，外缘约具3刺，中足腿节腹面内缘不具刺，外缘约具12刺，后足腿节腹面内缘不具刺，外缘具10刺；前足胫节背面内缘不具刺，外缘具1刺，中足胫节背面内缘约具9刺，外缘约具4刺，后足胫节背面内缘具40刺，外缘约具38刺。

摩擦发音音锉总体观从基部到端部均匀分布约33间距比较大的齿，齿从基部到端部逐渐变小。腹部第10腹节背板稍延长，端缘宽圆形；肛上板向下垂直伸出，近三角形，端部呈尖角形；尾须近圆柱形，从基部稍向斜下方伸出，内弯，呈半圆形，从端部 1/4 外缘稍凹，内缘在端尖处突然变细，呈1尖的钝刺。下生殖板侧面观渐向上弯，从端半部处开裂成两薄片状的相互交叉的端叶。

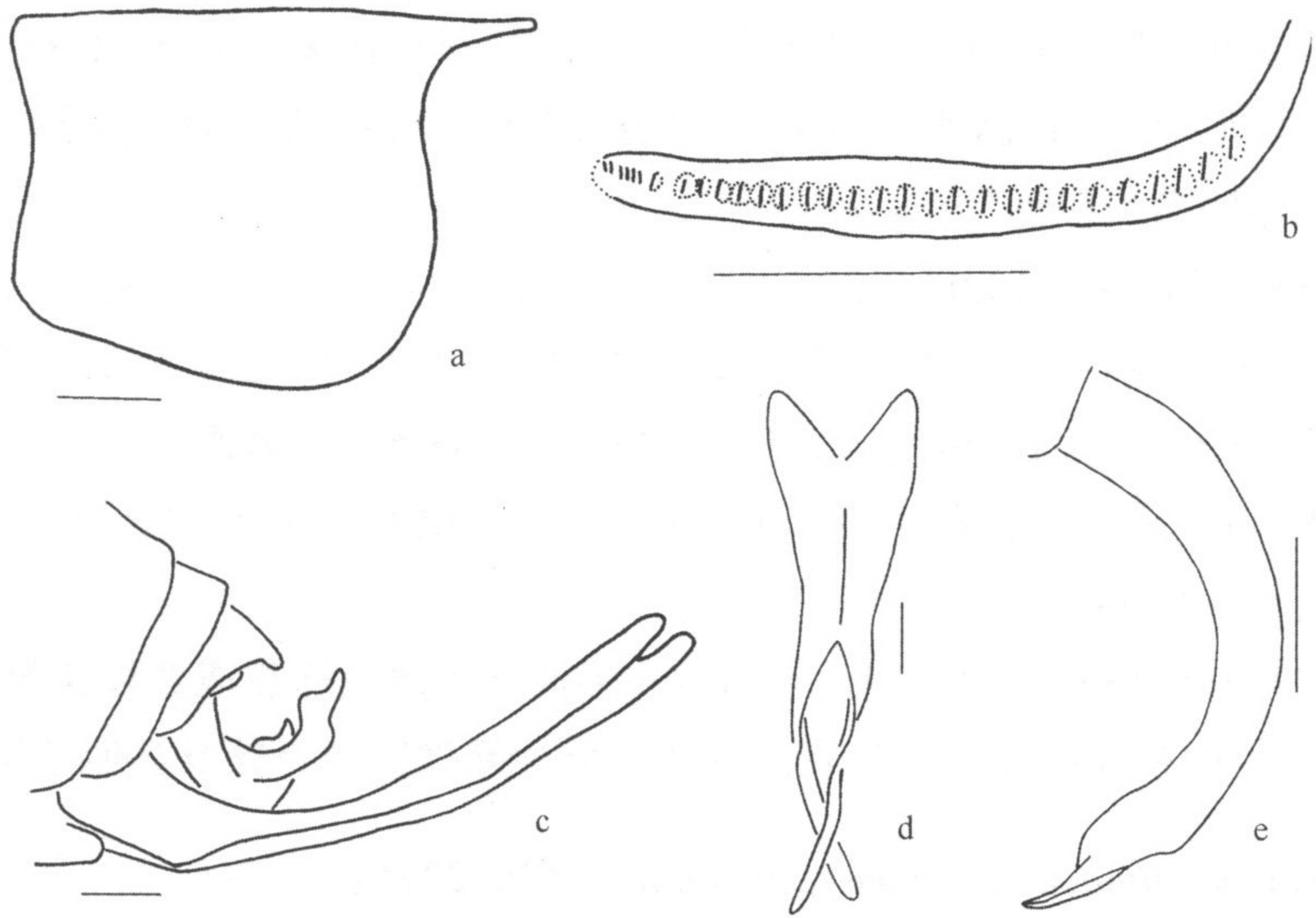


图 224 异舰掩耳螋 *Elimaea (Elimaea) paranautica* Liu

- a. 雄性前胸背板侧叶侧面观 (male pronotal lateral lobe, lateral view); b. 雄性左前复翅腹面摩擦发音音锉 (stridulatory file on underside of male left tegmen); c. 雄性腹端侧面观 (male abdominal apex, lateral view); d. 雄性下生殖板腹面观 (male subgenital plate, ventral view); e. 雄性尾须背面观 (male cerci, dorsal view) (scale bar = 1 mm)

雌性未知。

体色 绿色。复眼棕色。前胸背板背面密被深棕褐色点，前复翅 R 脉-Rs 脉域、Rs 脉-M 脉域靠近翅端的各翅室的中间具一些小的棕褐色点，M 脉和后缘之间的靠近后缘的区域均密被暗褐色点。后翅露出部分的后缘具 1 行棕褐色点。各足腿节端半部均密被棕褐色点，前胸背板纵中隆线为棕色。尾须端尖的刺及各足腿节腹面的刺为棕褐色。

雄性量度 (mm) 体长: 22.0; 前胸背板长: 4.4; 前复翅长: 36.5; 前复翅最宽: 5.8; 前足腿节长: 10; 中足腿节长: 12.5; 后足腿节长: 24。

观察标本 1♂, 广西龙州, 响水长征, 1980.VI.11, 梁宪法采 (IZCAS)。

分布 广西 (龙州)。

讨论 该种与 *E. nautica* Ingrisch 在体型、前胸背板中线、前后翅的长度及形状、下生殖板等方面都非常相似，与其区别在于：头顶角不弯向颜面，侧面观锥形；肛上板三角形，端部尖，且摩擦发音音锉的音齿的数目、尾须端部的形状及体色均有很大的区别。

(179) 万宁掩耳螋 *Elimaea (Elimaea) wanningensis* Liu, 2011 (图 225)

Elimaea (Elimaea) wanningensis Liu, 2011. In: Liu et Liu, 2011. Zootaxa, 3020: 10 (Holotype, M, origi. descrip.; type locality: China, Hainan, Wanning; type depository: IZCAS, Beijing).

特征记述 头顶角狭，背面具沟，端部钝三角形，向额顶角梯状倾斜。前胸背板背